



Boormotoren DME20PW | DME20PU | DME20CW

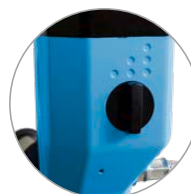
Boren tot Ø 180 mm



Compact, robuust en ergonomisch ontwerp



Prestatie- en service indicator en nivelleerhulp voor eenvoudig werken



Snel omschakelen tussen nat en droog boren met de DME20PU

De nieuwe generatie DME20 motoren biedt indrukwekkende prestaties in het vermogenssegment tot 2 kW. De mechanische en elektronische overbelastingsbeveiliging en de volledig metalen behuizing zorgen voor een hoog niveau van betrouwbaarheid. Ingebouwde prestatie- en service-indicatoren

en de nivelleerhulp maken een eenvoudige bediening mogelijk. De DME20 boormotoren zijn universeel inzetbaar en dekken een breed scala van toepassingen: nat/droog en uit de hand/op boorstatief (DME20PU), nat en uit de hand / op boorstatief (DME20PW) en uitsluitend nat en op een boorstatief (DME20CW).

Systeem en toebehoren

Technische gegevens

Boormotoren	DME20PW		DME20PU		DME20CW	
Nominale spanning/frequentie	230 V / 50 Hz	110 V / 60 Hz	230 V / 50 Hz	110 V / 60 Hz	230 V / 50 Hz	110 V / 60 Hz
Artikelnr.	11005500	11005502	11005505	11005506	11005510	11005511
Diameterbereik	15–180 mm					
Nominaal vermogen	2,0 kW					
Nominale stroom	9,3 A	18,6 A	9,3 A	18,6 A	9,3 A	18,6 A
Belast toerental	540 / 1200 / 2520 1/min					
Onbelast toerental	990 / 1900 / 3900 1/min					
Motorkoeling	Lucht					
Gereedschapsopname (uitwendig)	1 ¼"					
Gereedschapsopname (inwendig)	½"					
Werking	Uit de hand / op boorstatief			Op boorstatief		
Toepassing	Nat		Nat / droog		Nat	
3 versnellingen met oliepompe	•	•	•	•	•	•
Elektronische overbelastingsbeveiliging	•	•	•	•	•	•
Mechanische overbelastingsbeveiliging	•	•	•	•	•	•
PRCD veiligheidschakelaar	•		•		•	
Prestatie indicator	•	•	•	•	•	•
Service indicator	•	•	•	•	•	•
In transportkoffer verpakt	•	•	•	•		
Bevestiging boorstatief	Spanhals 60 mm					

Massa en gewicht

Lengte	399 mm	422 mm	399 mm
Breedte	109 mm	109 mm	109 mm
Hoogte	304 mm	304 mm	161 mm
Gewicht	6,6 kg	6,9 kg	6,3 kg

Systeem en toebehoren

Boorsysteem met boorstatief DRU160	
11005500	Elektrische boormotor DME20PW
10987400	Boorstatief DRU160
976014	Vacuümset
10999500	VPE600 Vacuümpomp 230V EU/CH
11000588	Bevestigingsbouten voor vacuümvoet

Toebehoren

400439	Verlengstuk ½" 100 mm
359475	Verlengstuk ½" 200 mm
359476	Verlengstuk ½" 300 mm
889232	Verlengstuk ½" 400 mm
707230	Verlengstuk ½" 500 mm
378198	Verlengstuk 1 ¼" 100 mm
359471	Verlengstuk 1 ¼" 200 mm
359472	Verlengstuk 1 ¼" 300 mm
359473	Verlengstuk 1 ¼" 400 mm
359474	Verlengstuk 1 ¼" 500 mm
11008234	Centreerpunt 300 mm (DME20PW)
11008235	Centreerpunt 400–450 mm (DME20PW)
11008236	Centreerpunt 300 mm (DME20PU)
11008237	Centreerpunt 450 mm (DME20PU)
963339	Anti-frictie element 1.1/4", max. 2.4 kW
974984	Steuning alum. 1.1/4"